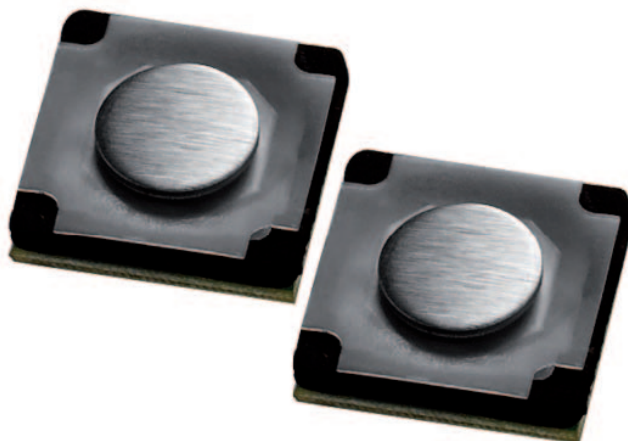
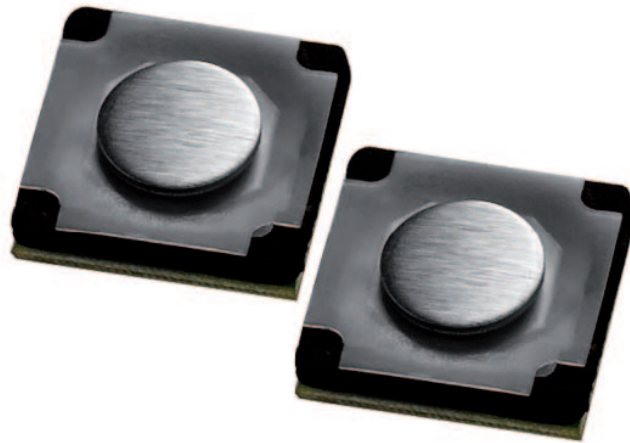


Bitte beachten Sie, dass es sich bei diesem Produkt um ein nicht mehr verfügbares Produkt handelt (EOL). Wir beraten Sie gerne zu einem Ersatzprodukt.



Bezeichnung	DGI.01R17
Modell	DIGI INOX
Oberfläche	Tastenkappen aus Edelstahl
Ausführung	Backpaneleinbau
Layout	Einzeltasten
Tastenzahl	1
Schalttechnologie	Digi-Inox (Schnappscheibe auf Leiterplatte)
Schaltkraft	6,0 N
Schaltweg	0,6 mm
Schaltzyklen	ca. 3 Mio.
Cursorsteuerung	ohne
Front	Edelstahl
Schutzgrad	IP65 frontseitig
Betriebstemperatur	-20°C ... +70°C



Lagertemperatur	-25°C ... +85°C
Gewicht	30 g
Abmessungen	30 x 30 x 10,6 mm
Schnittstelle	Matrix
Länderlayout	-
Farbe	Edelstahl
Zusatzfunktion	ohne
Zertifizierung	CE
Artikelnummer	-
Einsatzbereich	Industrie, Gerätebau, Vandalismusschutz, Design

