

## Datenblatt

### Handthermometer Optris P20 2M

OPTP202M



Bitte beachten Sie, dass es sich bei diesem Produkt um ein nicht mehr verfügbares Produkt handelt (EOL). Wir beraten Sie gerne zu einem Ersatzprodukt.



<b>Bezeichnung</b>	OPTP202M
<b>Modell</b>	Handpyrometer Optris P20 2M
<b>Temperaturmessbereich</b>	385°C ... 1600°C
<b>Spektralbereich</b>	1,6 µm
<b>Optische Auflösung (D:S)</b>	300 : 1
<b>Messfleckgröße minimal</b>	12 mm
<b>Systemgenauigkeit</b>	±2°C oder ±0,3% bei Umgebungstemperatur 23±5°C
<b>Reproduzierbarkeit</b>	±(0,1% T <sub>mess</sub> +1°C) bei Umgebungstemperatur 23±5°C
<b>Emissionsgrad</b>	0,10 ... 1,10
<b>Einstellzeit</b>	100 ms
<b>Temperaturauflösung (Anzeige)</b>	0,1 K
<b>Umgebungstemperatur</b>	0°C ... 50°C
<b>Gewicht</b>	1000 g
<b>Schnittstelle</b>	USB

## Datenblatt

### Handthermometer Optris P20 2M

OPTP202M



<b>Versorgungsspannung</b>	2x AA Alkaline Batterien
<b>Alarmfunktion</b>	optisch/akustisch HIGH/LOW Alarm
<b>Software</b>	optris Connect inklusive
<b>Signalverarbeitung</b>	MAX / MIN / Scan / HOLD
<b>Kapazität Datenlogger</b>	2000 Messwerte
<b>Display</b>	LCD Display 3-farbig
<b>Visiereinrichtung</b>	Zwei-Punkt-Laser, Zielfernrohr
<b>Bedienungsanleitung</b>	<a href="#">Bedienungsanleitung Optris P20 Serie</a>

### optris® P20 Serie

Infrarot-Thermometer für  
Temperaturmessungen bis 2000°C



#### Vorteile

- Temperaturbereiche von 0°C bis 2000°C
- Hohe optische Auflösung bis 300:1
- Genaues Anvisieren mit Ziellaser und Zielfernrohr
- Einstellbarer Emissionsgrad von 0,100 - 1,000
- Verschiedene Messwellenlängenbereiche für eine Vielfalt von Applikationen
- MAX/MIN Funktion, akustischer und optischer HIGH/LOW - Alarm
- USB-Schnittstelle, Optris Connect Software
- Datenlogger für 2000 Messwerte

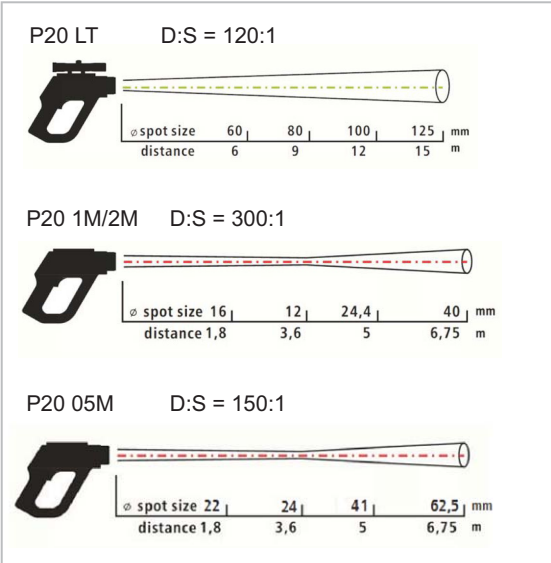
Allgemeine Parameter	
Umgebungstemperatur	0 - 50°C
Lagertemperatur	-20 to 60°C (ohne Batterie)
Relative Luftfeuchtigkeit	10 - 95%, nicht kondensierend
Größe	264 x 204 x 60 mm
Gewicht	1000 g

Elektrische Parameter	
Ausgang/digital	USB-Schnittstelle
Strom	Ni-MH aufladbare Batterie
Batterielebensdauer	5 h mit Laser und Displaybeleuchtung, 25 h ohne Laser und Displaybeleuchtung
Adapter	220 VAC, 50/60 Hz

Messtechnische Parameter	
Temperaturbereiche	0 bis 1300°C (P20 LT) 650°C bis 1800°C (P20 1M) 385°C bis 1600°C (P20 2M) 1000°C bis 2000°C (P20 05M)
Spektralbereich	8 - 14 µm (P20 LT) 1,0 µm (P20 1M) 1,6 µm (P20 2M) 525 nm (P20 05M)
Optische Auflösung	120:1 (P20 LT) 300:1 (P20 1M/2M) 150:1 (P20 05M)
Systemgenauigkeit (at T <sub>Umg</sub> = 23 ± 5°C)	±1% oder ±2°C (P20 LT) <sup>1)</sup> ±(0,3% T <sub>Mess</sub> + 2°C) (1M/2M, 05M)
Reproduzierbarkeit	±0,5% oder ±1°C (P20 LT) <sup>1)</sup> ±(0,1% T <sub>Mess</sub> + 1°C) (1M/2M, 05M)
Ansprechzeit	300 ms (P20 LT) 100 ms (1M/2M, 05M)
Emissionsgrad (einstellbar)	0,100 - 1,000
Visier	Doppellaser Klasse II (<1 mW)
Zielfernrohr	Alle Modelle
Signalverarbeitung	MAX/MIN, Scan/Hold Funktionen
Alarmfunktionen	optischer und akustischer HIGH/LOW Alarm
Datenspeicher	2000 Messwerte
LCD-Beleuchtung	Dreifarbige Alarmanzeige
Software	Optris Connect

<sup>1)</sup> es gilt der jeweils größere Wert

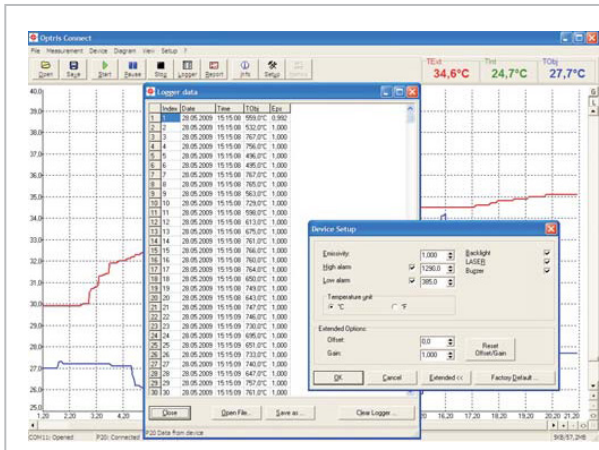
**Optische Parameter**



**Display**



**Optris Connect - Report Software**



- Ändern von Geräteeinstellungen
- Herunterladen von Loggerdaten
- Darstellen und Aufzeichnen von Temperatur-Zeit-Verläufen
- Einfaches Erstellen von bildbasierten Temperaturreporten
- Läuft auf Windows 8-Tablet PCs
- Inklusive Software



Berührungslose Temperaturmessung aus einer sicheren Entfernung