

Datenblatt

Handthermometer Optris P20 LT

OPTP20LT



Bitte beachten Sie, dass es sich bei diesem Produkt um ein nicht mehr verfügbares Produkt handelt (EOL). Wir beraten Sie gerne zu einem Ersatzprodukt.



Bezeichnung	OPTP20LT
Modell	Handpyrometer Optris P20 LT
Temperaturmessbereich	0°C ... 1300°C
Spektralbereich	8 ... 14 µm
Optische Auflösung (D:S)	120 : 1
Messfleckgröße minimal	60 mm
Systemgenauigkeit	±2°C oder ±1% bei Umgebungstemperatur 23±5°C
Reproduzierbarkeit	±(0,5% T _{mess} +1°C) bei Umgebungstemperatur 23±5°C
Emissionsgrad	0,10 ... 1,10
Einstellzeit	300 ms
Temperaturauflösung (Anzeige)	0,1 K
Umgebungstemperatur	0°C ... 50°C
Gewicht	1000 g
Schnittstelle	USB

Datenblatt

Handthermometer Optris P20 LT

OPTP20LT



Versorgungsspannung	2x AA Alkaline Batterien
Alarmfunktion	optisch/akustisch HIGH/LOW Alarm
Software	optris Connect inklusive
Signalverarbeitung	MAX / MIN / Scan / HOLD
Kapazität Datenlogger	2000 Messwerte
Display	LCD Display 3-farbig
Visiereinrichtung	Zwei-Punkt-Laser, Zielfernrohr
Bedienungsanleitung	Bedienungsanleitung Optris P20 Serie

optris® P20 Serie

Infrarot-Thermometer für
Temperaturmessungen bis 2000°C



Vorteile

- Temperaturbereiche von 0°C bis 2000°C
- Hohe optische Auflösung bis 300:1
- Genaues Anvisieren mit Ziellaser und Zielfernrohr
- Einstellbarer Emissionsgrad von 0,100 - 1,000
- Verschiedene Messwellenlängenbereiche für eine Vielfalt von Applikationen
- MAX/MIN Funktion, akustischer und optischer HIGH/LOW - Alarm
- USB-Schnittstelle, Optris Connect Software
- Datenlogger für 2000 Messwerte

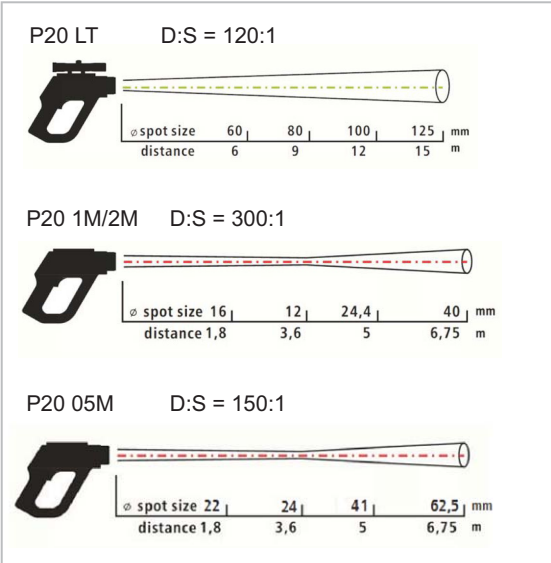
Allgemeine Parameter	
Umgebungstemperatur	0 - 50°C
Lagertemperatur	-20 to 60°C (ohne Batterie)
Relative Luftfeuchtigkeit	10 - 95%, nicht kondensierend
Größe	264 x 204 x 60 mm
Gewicht	1000 g

Elektrische Parameter	
Ausgang/digital	USB-Schnittstelle
Strom	Ni-MH aufladbare Batterie
Batterielebensdauer	5 h mit Laser und Displaybeleuchtung, 25 h ohne Laser und Displaybeleuchtung
Adapter	220 VAC, 50/60 Hz

Messtechnische Parameter	
Temperaturbereiche	0 bis 1300°C (P20 LT) 650°C bis 1800°C (P20 1M) 385°C bis 1600°C (P20 2M) 1000°C bis 2000°C (P20 05M)
Spektralbereich	8 - 14 µm (P20 LT) 1,0 µm (P20 1M) 1,6 µm (P20 2M) 525 nm (P20 05M)
Optische Auflösung	120:1 (P20 LT) 300:1 (P20 1M/2M) 150:1 (P20 05M)
Systemgenauigkeit (at T _{Umg} = 23 ± 5°C)	±1% oder ±2°C (P20 LT) ¹⁾ ±(0,3% T _{Mess} + 2°C) (1M/2M, 05M)
Reproduzierbarkeit	±0,5% oder ±1°C (P20 LT) ¹⁾ ±(0,1% T _{Mess} + 1°C) (1M/2M, 05M)
Ansprechzeit	300 ms (P20 LT) 100 ms (1M/2M, 05M)
Emissionsgrad (einstellbar)	0,100 - 1,000
Visier	Doppellaser Klasse II (<1 mW)
Zielfernrohr	Alle Modelle
Signalverarbeitung	MAX/MIN, Scan/Hold Funktionen
Alarmfunktionen	optischer und akustischer HIGH/LOW Alarm
Datenspeicher	2000 Messwerte
LCD-Beleuchtung	Dreifarbige Alarmanzeige
Software	Optris Connect

¹⁾ es gilt der jeweils größere Wert

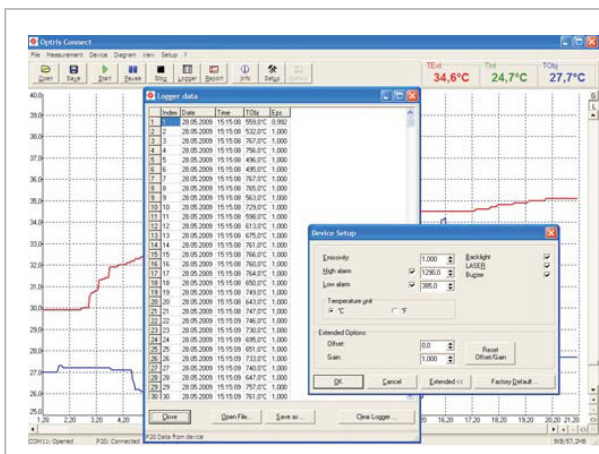
Optische Parameter



Display



Optris Connect - Report Software



- Ändern von Geräteeinstellungen
- Herunterladen von Loggerdaten
- Darstellen und Aufzeichnen von Temperatur-Zeit-Verläufen
- Einfaches Erstellen von bildbasierten Temperaturreporten
- Läuft auf Windows 8-Tablet PCs
- Inklusive Software



Berührungslose Temperaturmessung aus einer sicheren Entfernung