



Bezeichnung	OPTPI08M
Modell	Infrarotkamera Optris PI 08M
Artikelnummer	OPTPI08MO27T190, OPTPI08MO41T190
Baureihe IR-Kameras	Precision Line PI
Optische Auflösung	764 x 480 Pixel @ 32 Hz 382 x 288 Pixel @ 80 Hz / 27 Hz 72 x 56 Pixel @ 1 kHz 764 x 8 Pixel @ 1 kHz (schneller Linescan-Modus)
Temperaturmessbereich	575°C ... 1900°C (27 Hz-Modus), 625°C ... 1900°C (32/80 Hz-Modus), 750°C ... 1900°C (1 kHz-Modus)
Spektralbereich	0,78 - 0,82 µm
Bildwiederholfrequenz	bis zu 1 kHz / 1 ms-Echtzeit-Analogausgang (0-10 V) von 8 x 8 Pixel (frei wählbar)
Optiken (FOV)	FOV @ 382 x 288 px: 20° x 15° / f = 16 mm 14° x 11° / f = 25 mm, FOV @ 764 x 480 px: 41° x 25° / f = 16 mm 27° x 17° / f = 25 mm
Thermische Empfindlichkeit (NETD)	< 2 K (
Systemgenauigkeit	±1 % vom Messwert (1500 °C)



Standard Prozess Interface (PIF)	1x 0-10 V Eingang 1x digitaler Eingang (max. 24 V) 1x 0-10 V Ausgang
Industrielles Prozess Interface (PIF) optional	2x 0-10 V Eingänge 1x digitaler Eingang (max. 24 V) 3x 0/4-20 mA Ausgänge 3x Relais (0-30 V / 400 mA) 1x Fail-Safe-Relais
Schnittstelle	USB 2.0, optional USB zu GigE (PoE) Interface
Spannungsversorgung	via USB
Schutzgrad	IP67
Umgebungstemperatur	5°C ... 50°C
Gewicht	311 g
Abmessungen	46 x 56 x 88-129 mm
Software	optris PIX Connect inklusive
Anwendung	Laserbearbeitungsprozesse
Bedienungsanleitung	Bedienungsanleitung Optris PI Serie
Alternative Produktnummern	thermoIMAGER TIM M-08

Kompakte Infrarotkamera für Laseranwendungen



Vorteile:

- Weiter Messbereich von 575 °C bis 1900 °C ohne Unterbereiche
- Spezielle schmalbandige spektrale Empfindlichkeit bei 800 nm, ideal für fast alle NIR- und CO₂ - Laserbearbeitungsanwendungen
- Hochdynamischer CMOS-Detektor mit bis zu 764 x 480 Pixel Auflösung
- Bis zu 1 kHz Bildfrequenz für schnelle Prozesse
- Echtzeit-Analogausgang mit 1 ms Reaktionszeit
- Umfangreiches Softwarepaket und SDK inklusive

Technische Spezifikationen

Optische Auflösung (umschaltbar)/ Bildfrequenz	764 x 480 Pixel @ 32 Hz 382 x 288 Pixel @ 80 Hz (umschaltbar auf 27 Hz) 72 x 56 Pixel @ 1 kHz ¹⁾ 764 x 8 Pixel @ 1 kHz (schneller Lincscan-Modus) ¹⁾
Detektor	CMOS (15 µm x 15 µm)
Spektralbereich	780 – 820 nm
Temperaturbereiche	575 °C ... 1900 °C (27 Hz-Modus) 625 °C ... 1900 °C (32 / 80 Hz-Modus) 750 °C ... 1900 °C (1 kHz-Modus)
Optiken	FOV @ 764 x 480 px: 41° x 25° (f = 16 mm) 27° x 17° (f = 25 mm) FOV @ 382 x 288 px: 20° x 15° (f = 16 mm) 14° x 11° (f = 25 mm)
Thermische Empfindlichkeit (NETD)	< 2 K (<1000 °C/ 27 Hz bis 1kHz) ²⁾
Genauigkeit	±1 % vom Messwert (<1500 °C) / +/- 1,5 % vom Messwert (>1500 °C) ³⁾
PC-Schnittstellen	USB 2.0 / optional USB zu GigE (PoE) Interface
Hochgeschwindigkeits- Analog-Ausgang (@ 1 kHz Modus)	1 ms Echtzeit-Analogausgang (0 – 10 V) von 8 x 8 Pixeln (Position frei wählbar)
Standard Prozess-Interface (PIF)	0 – 10 V Eingang, digitaler Eingang (max. 24 V), 0 – 10 V Ausgang
Industrielles Prozess-Interface (PIF)	2 x 0 – 10 V Eingang, digitaler Eingang (max. 24 V), 3x 0/4 – 20 mA Ausgang, 3 x Relais (0 – 30 V/ 400 mA), Fail-Safe-Relais
Kabellänge (USB)	1 m (Standard), 5 m, 10 m, 20 m 5 m und 10 m ebenfalls als HT-Kabel (180 oder 250 °C) erhältlich
Umgebungstemperatur	5 °C ... 50 °C
Lagertemperatur	-40 °C ... 70 °C
Relative Luftfeuchtigkeit	20 – 80 %, nicht kondensierend
Abmessungen / Schutzklasse	46 x 56 x 88 - 129 mm (abhängig vom Objektiv und Fokusposition) / IP 67 (NEMA 4)
Gewicht	245 - 311 g (abhängig von Objektiv)
Schock / Vibration ⁵⁾	IEC 60068-2-27 (25G und 50G) / IEC 60068-2-6 (sinusförmig), IEC 60068-2-64 (Breitbandrauschen)
Stativaufnahme	¼ – 20 UNC
Spannungsversorgung	via USB
Software	optris PIX Connect / IRmobile Android App
Lieferumfang (Standard)	<ul style="list-style-type: none"> • USB-Kamera mit 1 Objektiv • USB-Kabel (1 m) • Tischstativ • PIF Kabel (1 m) inkl. Klemmleiste <ul style="list-style-type: none"> • Softwarepaket optris PIX Connect • Aluminiumkoffer • Optional: CoolingJacket, Hochtemperatur kabel, Schutzfenster

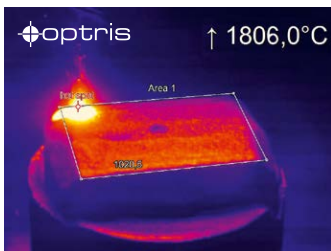
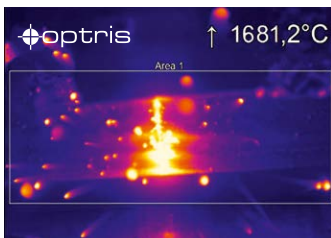
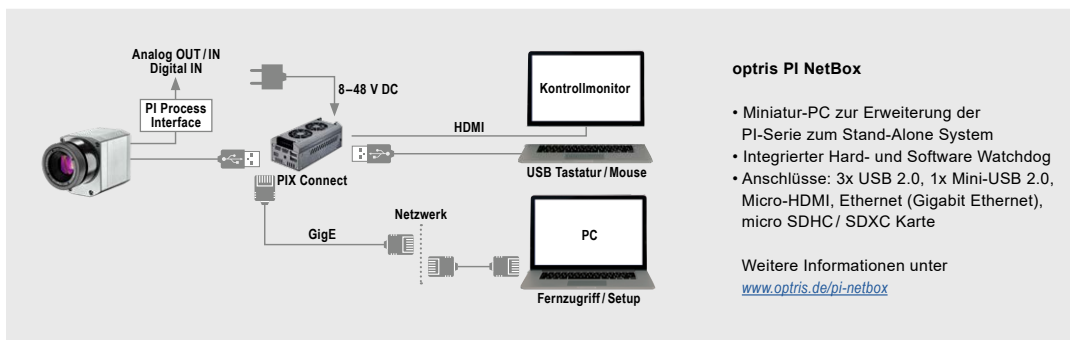
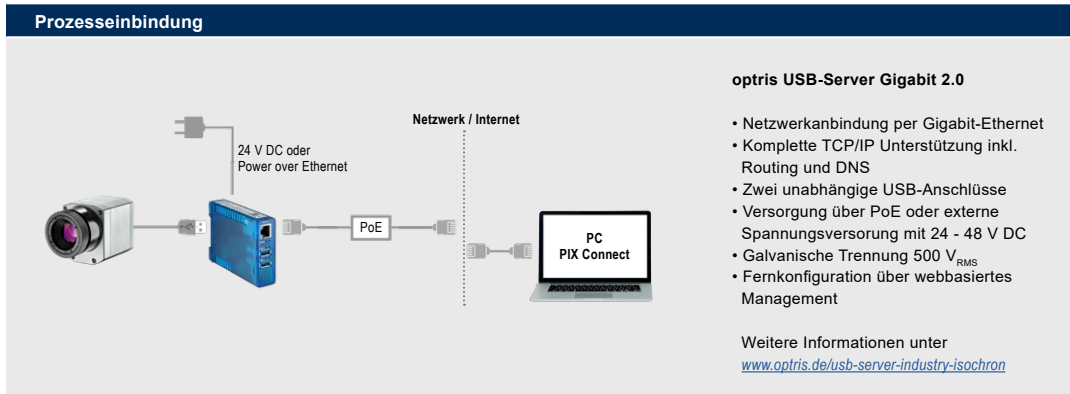
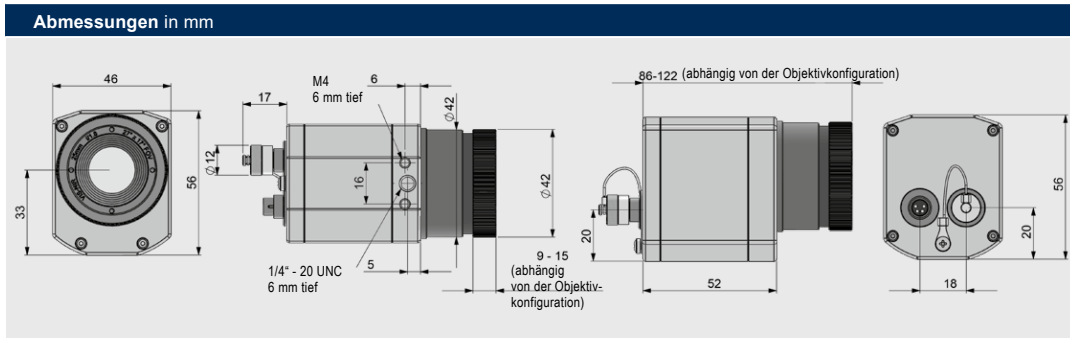


Bild: SLV Halle GmbH, Deutschland 2018



Weitere Informationen sowie der Produktkonfigurator unter www.optris.de/infrarotkamera-optris-pi-08m

¹⁾ Beliebig platzierbar innerhalb des FOV
²⁾ <4 K (>1000 °C/ 27 Hz bis 1 kHz)
³⁾ für 1 kHz Modus: +/- 1,5 % vom Messwert (<1500 °C) / +/- 2 % vom Messwert (>1500 °C)
⁴⁾ Für weitere Details siehe Bedienungsanleitung



Anderungen vorbehalten · PI 08M DS-DE2023-05-A