

Datenblatt

Infrarotkamera Optris PI 640 G7

OPTPI640G7



Bitte beachten Sie, dass es sich bei diesem Produkt um ein nicht mehr verfügbares Produkt handelt (EOL). Wir beraten Sie gerne zu einem Ersatzprodukt.



Bezeichnung	OPTPI640G7
Modell	Infrarotkamera Optris PI 640 G7
Baureihe IR-Kameras	Precision Line PI
Optische Auflösung	640 x 480 Pixel
Temperaturmessbereich	200°C ... 1500°C
Spektralbereich	7,9 µm
Bildwiederholfrequenz	32 Hz 125 Hz im Subframe-Modus (640 x 120 Pixel)
Optiken (FOV)	15° x 11° / f = 41,5 mm 33° x 25° / f = 18,7 mm 60° x 45° / f = 10,5 mm 90° x 64° / f = 7,7 mm
Thermische Empfindlichkeit (NETD)	130 mK
Systemgenauigkeit	±2°C oder ±2% bei Umgebungstemperatur 23±5°C
Standard Prozess Interface (PIF)	1x 0-10 V Eingang 1x digitaler Eingang (max. 24 V) 1x 0-10 V Ausgang

Datenblatt

Infrarotkamera Optris PI 640 G7

OPTPI640G7



Industrielles Prozess Interface (PIF) optional

2x 0-10 V Eingänge
1x digitaler Eingang (max. 24 V)
3x 0/4-20 mA Ausgänge
3x Relais (0-30 V / 400 mA)
1x Fail-Safe-Relais

Schnittstelle

USB 2.0, optional USB zu GigE (PoE) Interface

Spannungsversorgung

via USB

Schutzgrad

IP67

Umgebungstemperatur

0°C ... 50°C

Gewicht

320 g

Abmessungen

46 x 56 x 90 mm

Software

optris PIX Connect inklusive

Anwendung

Glas, Nicht-Metalle

Bedienungsanleitung

[Bedienungsanleitung Optris PI Serie](#)

Datenblatt

Infrarotkamera Optris PI 640 G7

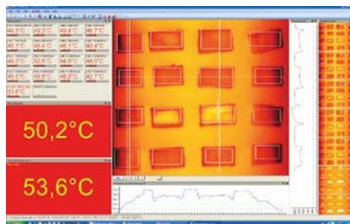
OPTPI640G7



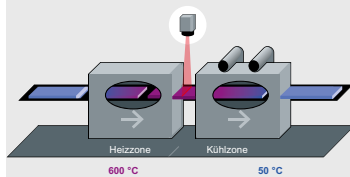
Hochauflösende Thermografielösung für die Glasindustrie

Vorteile:

- Zeilenkamera-Funktion über die lizenzfreie Analysesoftware optris® PIX Connect
- Kompakte Größe von 46 mm x 56 mm x 90 mm
- Bildfrequenz von bis zu 125 Hz
- Max. Scanwinkel von 111° mit 800 Pixeln pro Zeile



Infrarotkamera mit Line-Scan-Funktion

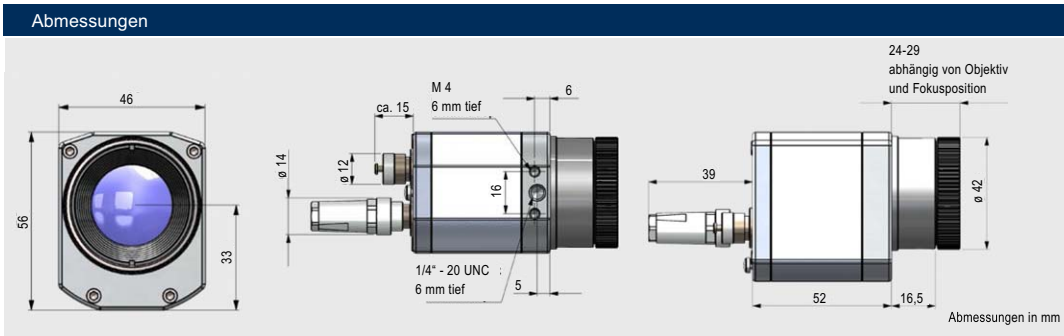


Weitere Informationen zur berührungslosen Temperaturmessung in der Glasindustrie finden Sie auf www.optris.de/temperaturmessung-glas sowie in der Broschüre [Temperaturmessung in der Glasindustrie](#)

Technische Spezifikationen

Optische Auflösung	640 x 480 Pixel
Detektor	FPA, ungekühlt (17 µm x 17 µm)
Spektralbereich	7,9 µm
Messbereich	200 ... 1500 °C
Visierbereich	0 ... 250 °C
Bildfrequenz	32 Hz / 125 Hz @ 640 x 120 Pixel
Optik (FOV)	15° x 11° (f = 41,5 mm) 33° x 25° (f = 18,7 mm) 60° x 45° (f = 10,5 mm) 90° x 64° (f = 7,7 mm) Max. FOV: 111° / 800 Pixel (Diagonale Scanlinie / 90° Optik)
Thermische Empfindlichkeit (NETD) bei T _{Obj} = 650 °C	130 mK
Systemgenauigkeit	±2 °C oder ±2 %, es gilt der jeweils größere Wert
PC-Schnittstellen	USB 2.0 / optional: USB zu GigE (PoE) interface
Standard-Prozess-Interface (PIF)	0 – 10 V Eingang, digitaler Eingang (max. 24 V), 0 – 10 V Ausgang
Industrie-Prozess-Interface (PIF)	2x 0 – 10 V Eingang, digitaler Eingang (max. 24 V), 3x 0 – 10 V Ausgang, 3x Relais (0–30 V / 400 mA), Fail-Safe-Relais
Kabellängen (USB)	1 m (Standard), 5 m, 10 m, 20 m 5 m und 10 m auch als Hochtemperatur-USB-Kabel (180 oder 250 °C)
Umgebungstemperatur	0 ... 50 °C
Lagertemperatur	-40 ... 70 °C
Relative Luftfeuchtigkeit	20 – 80 %, nicht kondensierend
Gehäuse (Größe / Schutzklasse)	46 mm x 56 mm x 90 mm / IP 67 (NEMA 4)
Gewicht	320 g, inkl. Objektiv
Schock / Vibration ¹⁾	IEC 60068-2
Stativaufnahme	¼ – 20 UNC
Spannungsversorgung	via USB
Lieferumfang (Standard)	<ul style="list-style-type: none">• USB-Kamera mit 1 Objektiv• USB-Kabel (1 m)• Tischstativ• PIF-Kabel mit Anschlussklemmleiste (1 m)• Softwarepaket optris® PIX Connect• Robuster Hardschalenkoffer

¹⁾ Für weitere Details siehe Bedienungsanleitung



Prozessintegration

optris® USB-Server Gigabit 2.0

- Netzwerkanbindung per Gigabit-Ethernet
- Komplette TCP/IP Unterstützung inkl. Routing und DNS
- Zwei unabhängige USB-Anschlüsse
- Versorgung über PoE oder externe Spannungsversorgung mit 24 - 48 V DC
- Galvanische Trennung 500 V_{RMS}
- Fernkonfiguration über webbasiertes Management

Weitere Informationen unter www.optris.de/usb-server-industry-isochron

optris® Industrielles Prozess Interface

- Einsatz der Kamera zur Prozesskontrolle in industriellen Umgebungen
- Permanente Fail-Safe Überwachung von Kamera, Software und Kabelverbindungen
- 3 Analog-/ Alarmausgänge, 2 Analogeingänge, 1 Digitaleingang, 3 Alarmrelais, 1 Fail-Safe-Relais

Weitere Informationen unter www.optris.de/industrielles-prozess-interface

optris® PI NetBox

- Miniatur-PC zur Erweiterung der PI-Serie zum Stand-Alone System
- Integrierter Hard- und Software Watchdog
- Anschlüsse: 2x USB 2.0, 1x USB 3.0, 1x Mini-USB 2.0, Micro-HDMI, Ethernet (Gigabit Ethernet), micro SDHC / SDXC Karte

Weitere Informationen unter www.optris.de/pi-netbox

Änderungen vorbehalten · PI 640 G7-DS-D2018-03-A