

Datenblatt

Infrarotkamera Optris Xi 400 mit HD Videokamera im... OPTXI40LTCM



Bezeichnung	OPTXI40LTCM
Modell	Infrarotkamera Optris Xi 400
Baureihe IR-Kameras	Compact Line Xi
Optische Auflösung	IR: 382 x 288 Pixel VIS: 1280 x 720
Temperaturmessbereich	-20°C ... 100°C, 0°C ... 250°C, (20°C) 150°C ... 900°C umschaltbar, 200°C ... 1500°C optional
Spektralbereich	8 - 14 µm
Bildwiederholfrequenz	IR: 80 Hz / 27 Hz VIS: 30Hz
Optische Auflösung (D:S)	390 : 1 (18° Optik)
Optiken (FOV)	18° x 14° / f = 20 mm 29° x 22° / f = 12,7 mm 53° x 38° / f = 7,7 mm 80° x 54° / f = 5,7 mm
Thermische Empfindlichkeit (NETD)	50 mK
Systemgenauigkeit	±2°C oder ±2% bei Umgebungstemperatur 23±5°C
Standard Prozess Interface (PIF)	1x 0-10 V Eingang 1x digitaler Eingang (max. 24 V) 1x 0-10 V Ausgang

Datenblatt

Infrarotkamera Optris Xi 400 mit HD Videokamera im... OPTXI40LTCM



Industrielles Prozess Interface (PIF) optional	2x 0-10 V Eingänge 1x digitaler Eingang (max. 24 V) 3x 0/4-20 mA Ausgänge 3x Relais (0-30 V / 400 mA) 1x Fail-Safe-Relais
Schnittstelle	USB 2.0, PoE
Spannungsversorgung	via USB
Schutzgrad	IP66
Umgebungstemperatur	-40°C... 50°C
Gewicht	2500 g
Abmessungen	485 x 265 x 140 mm
Software	optris PIX Connect inklusive
Anwendung	Brandfrüherkennung, Zustandsüberwachung
Bedienungsanleitung	Bedienungsanleitung Optris Xi Serie

Datenblatt

Infrarotkamera Optris Xi 400 mit HD Videokamera im... OPTXI40LTCM

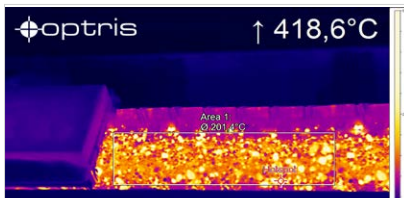


Infrarotkamera für die Zustandsüberwachung und Brandfrüherkennung



Features:

- Spezielles Produktpaket für die Zustandsüberwachung im Freien und die Branderkennung
- Schutzklasse IP66 und ein integrierter Freibleasvorsatz gewährleisten einen zuverlässigen 24/7-Betrieb unter rauen Bedingungen
- Eingebaute Heizung/Lüfter gewährleisten einen großzügigen Betriebstemperaturbereich von -40 °C bis zu +50 °C
- IR-Kamera mit 382 x 288 Pixel und HD Videokamera mit einer Auflösung von 1280 x 720 Pixel
- USB-Server Gigabit (PoE) ermöglicht eine einfache Integration beider Kamerastreams (IR + VIS) in das Videokontrollsystem



Spezifikationen Schutzgehäuse

Schutzklasse	IP 66
Betriebstemperaturbereich	-40 °C ... 50 °C
Heizung	PTC-Heizelement (automatische Zuschaltung bei T < 15 °C) / Lüfter für homogene Temperaturverteilung
Spannung	24 V DC
Leistung	70 W
Stromaufnahme	3 A (kurzzeitig: 6 A)
Freibleasvorsatz	Integriert
Luftdruck	Absoluter Druck 1,1 bar bei 20 – 100 l/min
Material	Aluminium
Gewicht	2 kg / 2,5 kg mit Wandhalterung
Max. FOV	FOV 90° (HFOV)

Spezifikationen IR-Kamera Xi 400

Messbereich	-20 ... 100 °C / 0 ... 250 °C / (20)150 ... 900 °C Optional: 200 ... 1500 °C
Optische Auflösung	382 x 288 Pixel
Bildfrequenz	80 Hz / 27 Hz
Thermische Empfindlichkeit (NETD)	80 mK
Optiken FOV	von 18° bis 80° HFOV/ Motorfokus
Spannungsversorgung	USB/ PoE (via USB Server Gigabit)

Spezifikationen visuelle Kamera

Optische Auflösung	1280 x 720 Pixel
Bildfrequenz	30 Hz
Objektivgröße	1/4"
Max. FOV	65° (DFOV)
Spannungsversorgung	USB/ PoE (via USB Server Gigabit)

Lieferumfang

- Schutzgehäuse mit Xi 400 IR-Kamera und HD-Videokamera
- Freibleasvorsatz
- USB Server Gigabit
- Wandhalterung

Datenblatt

Infrarotkamera Optris Xi 400 mit HD Videokamera im... OPTXI40LTCM

