



<b>Bezeichnung</b>	OPTXI41MT
<b>Modell</b>	Infrarotkamera Optris Xi 410
<b>Baureihe IR-Kameras</b>	Compact Line Xi
<b>Optische Auflösung</b>	320 x 240 Pixel
<b>Temperaturmessbereich</b>	475°C ... 1700°C
<b>Spektralbereich</b>	3,9 µm
<b>Bildwiederholfrequenz</b>	Ethernet: 30 Hz, USB: 5 Hz, autonomer Betrieb: 1,7 Hz
<b>Optische Auflösung (D:S)</b>	550 : 1 (11° Optik)
<b>Optiken (FOV)</b>	11° x 8° / f = 20 mm 17° x 13° / f = 13 mm 29° x 21° / f = 8 mm 41° x 30° / f = 6 mm
<b>Thermische Empfindlichkeit (NETD)</b>	1 K @ 600 °C
<b>Systemgenauigkeit</b>	±2°C
<b>Industrielles Prozess Interface (PIF) optional</b>	3x Analogausgänge (0/4-20mA o. 0-10V), 3x Alarmausgänge (Relais), 3x Eingänge (analog o. digital), Failsafe (LED und Relais) bis auf zu 3 PIFs erweiterbar; galvanisch getrennt
<b>Schnittstelle</b>	USB 2.0, RS485, Fast-Ethernet

## Datenblatt

### Infrarotkamera Optris Xi 410MT

OPTXI41MT

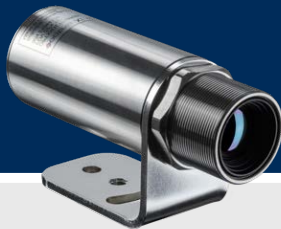


<b>Spannungsversorgung</b>	via USB, PoE, 5 - 30 VDC
<b>Schutzgrad</b>	IP67
<b>Umgebungstemperatur</b>	0°C ... 50°C
<b>Gewicht</b>	220 g
<b>Abmessungen</b>	Ø 36 x 100 mm (M30x1 Gewinde)
<b>Software</b>	optris PIX Connect inklusive
<b>Anwendung</b>	Messung durch Flammen
<b>Bedienungsanleitung</b>	<a href="#">Bedienungsanleitung Optris Xi Serie</a>

### Kompakte spot finder IR Kamera zur Temperaturmessung durch Flammen von 475 °C bis 1700 °C

#### Merkmale:

- Industriekamera mit 320 x 240 Pixeln
- Präzise Temperaturmessung durch Flammen im Bereich von 475 °C bis zu 1700 °C zur Überwachung von Werkstücken in Öfen, zur Messung in chemischen Reaktoren oder zur Beobachtung der Ziegeltemperatur in Brennkammern
- Robuster und kompakter Imager mit Motorfokus und optionalem Kühl- und Schutzzubehör für den Einsatz in rauen Umgebungen
- Autonomer Betrieb mit automatischer Spotsuche und direktem Analog- oder Alarmausgang – ideal für Zustandsüberwachungen und OEM-Einsatz
- Optionales anreihbares Industrie-PIF mit bis zu 9 Analog- oder Alarmausgängen
- Software mit umfangreichen Analysefunktionen und Webserver-Fernzugriff enthalten



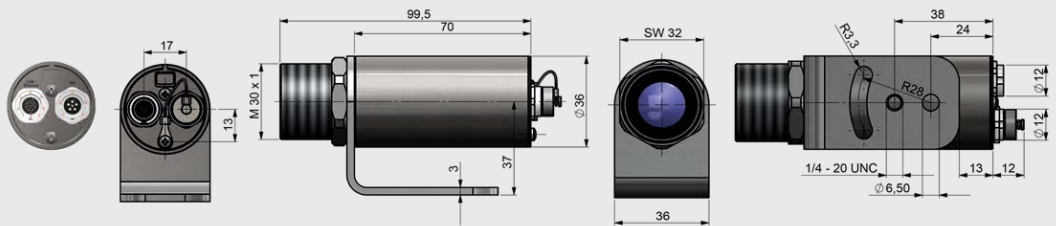
Infrarotkamera Xi 410 MT, die im Inneren eines Ofens durch Flammen hindurch zuverlässig misst.

#### Technische Spezifikationen

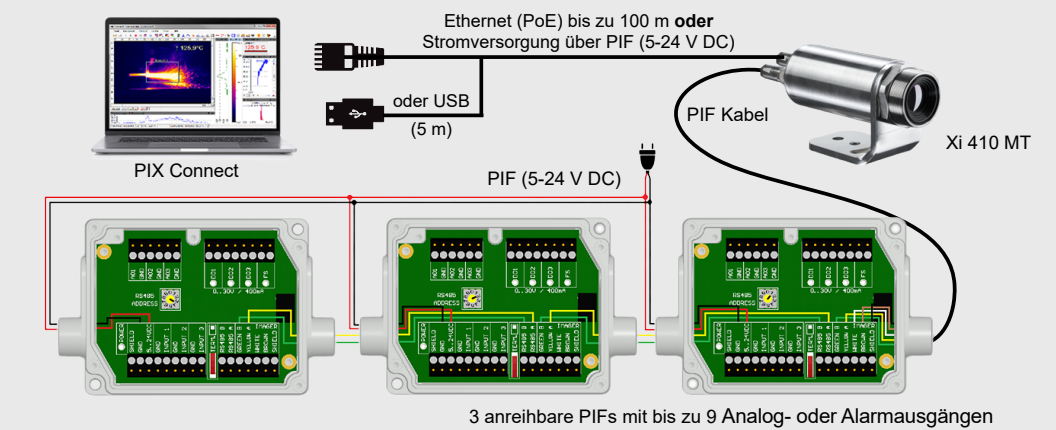
Optische Auflösung	320 x 240 Pixel	
Detektor	FPA, ungekühlt (12 µm Pitch)	
Spektralbereich	3,9 µm	
Temperaturbereiche	475 ... 1700 °C	
Optische Auflösung / Bildfrequenz	<b>Ethernet:</b> 320 x 240 Pixel @ 30 Hz <b>USB:</b> 320 x 240 Pixel @ 5 Hz	<b>autonomer Betrieb (ohne PC):</b> 320 x 240 Pixel @ 1,7 Hz
Optiken (FOV)	11° x 8° (f = 20 mm) 17° x 13° (f = 13 mm) 29° x 21° (f = 8 mm) 41° x 30° (f = 6 mm)	
Fokus	Manueller Motorfokus	
Optische Auflösung (D:S)	550:1 (11° Optik)	
Thermische Empfindlichkeit (NETD)	1 K @ 600 °C	
Genauigkeit	±2 %	
PC Schnittstellen	Fast-Ethernet / USB 2.0 / RS485	
Direkte Aus-/Eingänge	1x Analogausgang (0/4-20 mA) / Eingang (analog oder digital); galvanisch getrennt	
Industrie-Prozess-Interface (PIF)	3x Analogausgänge (0/4-20 mA oder 0-10 V) und 3x Alarmausgänge (Relais) / 3x Eingänge (analog oder digital) / Failsafe (LED und Relais); auf bis zu 3 PIFs erweiterbar; galvanisch getrennt	
Kabellänge	<b>Ethernet:</b> 1 m (Standard), 5 m, 10 m, 20 m (bis zu 100 m) <b>USB:</b> 1 m, 3 m, 5 m	
Umgebungstemperatur	0 °C ... 50 °C	
Gehäuse (Größe / Schutzklasse)	Ø 36 mm x 100 mm (M30x1 Gewinde) / IP 67 (NEMA 4)	
Gewicht (ohne Montagewinkel)	216 - 220 g, abhängig von Objektiv	
Schock <sup>1)</sup> / Vibration <sup>1)</sup>	IEC 60068-2-27 (25G und 50G) / IEC 60068-2-6 (sinusförmig), IEC 60068-2-64 (Breitbandrauschen)	
Spannungsversorgung	5 - 30 V DC / PoE / USB	
Lieferumfang	<ul style="list-style-type: none"> <li>• Prozess Imager Xi 410 MT</li> <li>• Ethernet/ PoE-Kabel (1 m) / USB-Kabel (1 m)</li> <li>• Kabel für Aus-/Eingänge (1 m) mit Anschlussklemmleiste</li> <li>• Montagewinkel mit Stativgewinde, Montagewutler</li> <li>• Software Paket optris PIX Connect</li> </ul>	

<sup>1)</sup> Für weitere Details siehe Handbuch

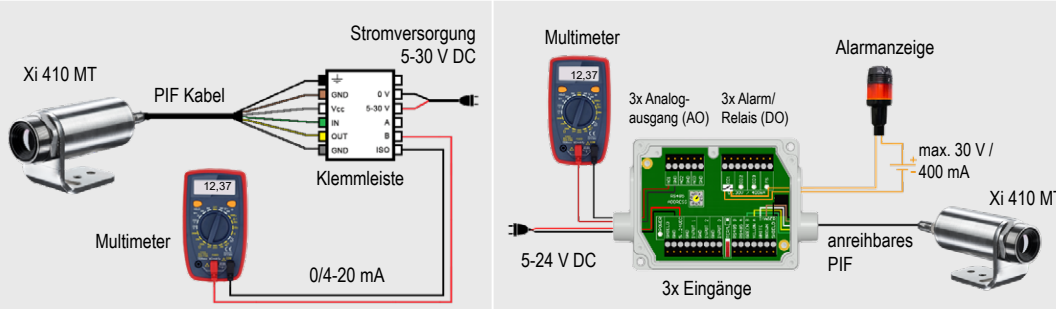
**Dimensionen in mm**



**Betrieb mit PIX Connect Software und 3 anreihbaren PIFs**



**Autonomer Betrieb (ohne PC) mit bis zu 3 Analogausgängen/ Alarmausgängen**



**Zubehör**



Änderungen vorbehalten - Xi 410 MT DS-DE2023-05-A