

**Datenblatt**  
Glastastatur zum Einbau  
TKR-103-TOUCH-ADHC



<b>Bezeichnung</b>	TKR-103-TOUCH-ADHC
<b>Modell</b>	InduSense
<b>Modell</b>	Einbautastatur mit Glasoberfläche
<b>Oberfläche</b>	Glas
<b>Ausführung</b>	Frontpaneleinbau
<b>Layout</b>	Standardlayout
<b>Tastenzahl</b>	103
<b>Schalttechnologie</b>	kapazitive Sensoren
<b>Schaltkraft</b>	-
<b>Schaltweg</b>	-
<b>Schaltzyklen</b>	ca. 30 Mio.
<b>Cursorsteuerung</b>	Touchpad
<b>Technologie</b>	kapazitiv
<b>Front</b>	Glas
<b>Schutzgrad</b>	IP65 frontseitig
<b>Betriebstemperatur</b>	0°C ... +60°C
<b>Lagertemperatur</b>	-40°C ... +65°C

## Datenblatt

Glastastatur zum Einbau  
TKR-103-TOUCH-ADHC



<b>Gewicht</b>	1.200 g
<b>Abmessungen</b>	482 x 179 x 22,8 mm
<b>Schnittstelle</b>	USB
<b>Länderlayout</b>	DE, US andere Länderlayouts auf Anfrage
<b>Farbe</b>	weiß (RAL9010)
<b>Zusatzfunktion</b>	Clean Funktion (ausschaltbare Elektronik zur einfachen Reinigung)
<b>Zertifizierung</b>	CE, FCC
<b>Artikelnummer</b>	-
<b>Einsatzbereich</b>	Industrie, Medizin, Hygiene, Gerätebau, Design

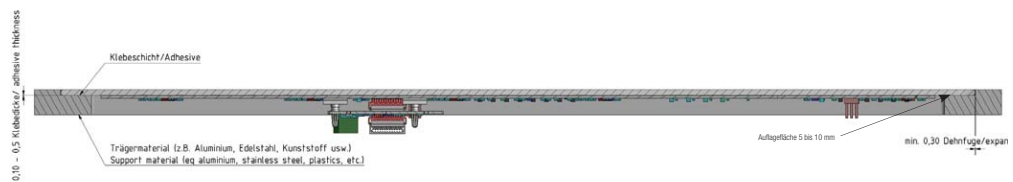
Längsseite (ohne Schutzwanne)



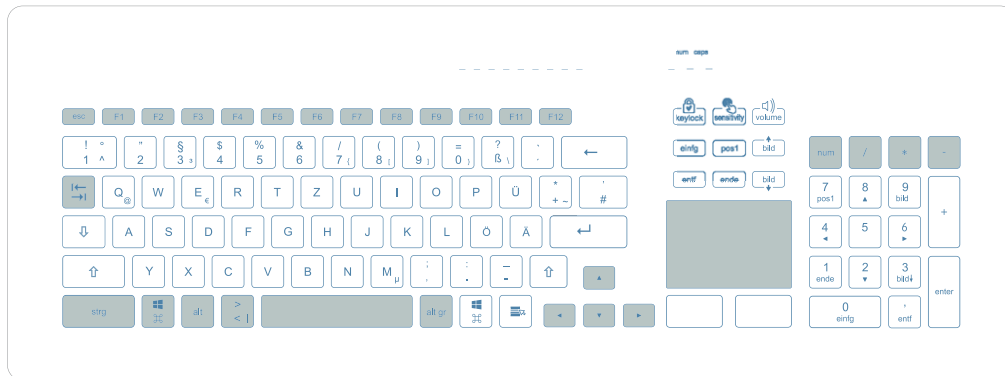
Draufsicht



Querschnitt bei Einbau (ohne Schutzwanne)



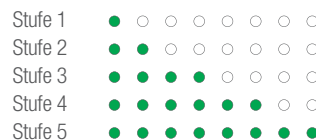
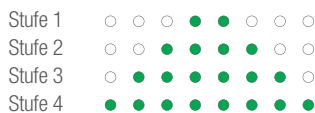
**TASTENFUNKTIONEN**



- Tastensperre
- Einstellung der Sensitivität in 4 Stufen
- Einstellung der Lautstärke in 5 Stufen
- - - - 8-LED-Kette zur Anzeige der Tastensperre sowie der Einstellung von Sensitivität und Lautstärke

Die Sensitivität kann wie folgt (aufsteigend) eingestellt werden.

Die Lautstärke kann wie folgt (aufsteigend) eingestellt werden.



**KEYLOCK-FUNKTION**

Halten Sie die Taste ca. 2 Sekunden gedrückt. Währenddessen blinkt die Statusanzeige; wenn sie dauerhaft grün ist, sind die Tasten gesperrt. Zur Entsperrung halten Sie die Taste ebenfalls 2 Sekunden gedrückt und warten Sie, bis die Status-LED erlischt. Die Tasten sind dann wieder in Funktion.

**REINIGUNG**

Die Glasoberfläche kann nun mit herkömmlichen Reinigungs- oder Desinfektionsmitteln gereinigt werden. Die chemische Beständigkeit der Glasoberfläche kann je nach Konzentration der Lösung und den jeweiligen Umgebungsbedingungen variieren. Wir empfehlen daher eine sorgfältige Prüfung der verwendeten Reinigungs- und Desinfektionsmittel auf ihre Wirkung auf Glasoberflächen.

Änderungen und Irrtümer vorbehalten!

**WICHTIGE BENUTZERHINWEISE**

- ! Der Betrieb des Gerätes darf nur durchgeführt werden, wenn die Tastatur auf dem Rand aufliegt und die Elektronik keine anderen Objekte berührt.
- ! Generell sind die elektronischen Bauteile auf der Rückseite der Tastatur nicht zu berühren.
- ! Während des Einbauvorganges ist das Gerät (USB-Schnittstelle) vom Computer zu trennen.
- ! Zur Kalibrierung bitte nach dem Anschluss an den Computer mind. 5 Sekunden warten.

# Datenblatt

## Glastastatur zum Einbau TKR-103-TOUCH-ADHC



### EMPFOHLENE KLEBEMEDIEN FÜR DEN EINBAU

Verklebung auf der **unbedruckten** Glasseite (Rückeinbau)

Trägermaterial	3M Scotch Weld DP8805NS (flüssig)	3M 5952VHB (Klebeband)	3M 4932VHB (Klebeband)
	max. Belastbarkeit* (N)	max. Belastbarkeit* (N)	max. Belastbarkeit* (N)
Holz	130	25	38
Aluminium	450	25	62
Pulverbeschichtetes Metall	43	40	28
Corian	270	26	35
Eloxiertes Aluminium	450	30	45
Edelstahl	450	35	71

\* Druckkraft entgegen der Einbaurichtung; Tests unter optimalen Einbaubedingungen durchgeführt

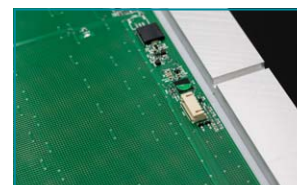
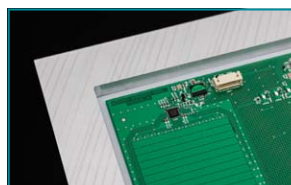
Verklebung auf der **bedruckten** Glasseite (Fronteinbau)

Trägermaterial	3M Scotch Weld DP8805NS (flüssig)	3M 5952VHB (Klebeband)	3M 4932VHB (Klebeband)
	max. Belastbarkeit* (N)	max. Belastbarkeit* (N)	max. Belastbarkeit* (N)
Holz	90	19,3	39,1
Aluminium	450	37,2	53,1
Pulverbeschichtetes Metall	55	33,9	22,1
Corian	250	28,5	37,1
Eloxiertes Aluminium	450	34,5	57,6
Edelstahl	450	45,5	60,6

\* Druckkraft entgegen der Einbaurichtung; Tests unter optimalen Einbaubedingungen durchgeführt

### EINBAUHINWEISE

- Umlaufend um das Glas ist eine Dehnfuge von min. 0,3 mm einzuhalten
- Für die Fuge ist Silikon, Acryl oder Fugenband als Dichtung zu verwenden
- Zwischen der Leiterplatte und Metallteilen sind sowohl umlaufend als auch nach hinten min. 5 mm Abstand einzuhalten
- Eine zusätzliche Zugentlastung des Kabels wird empfohlen



## Datenblatt

### Glastastatur zum Einbau

TKR-103-TOUCH-ADHC

#### INDIVIDUALISIERUNGSOPTIONEN AUF EINEN BLICK

- Abweichende Frontglasgröße
  - maximale Breite / Länge 500 x 600 mm
- Kabelkürzung
- Individuelle Glasbedruckung (Farben ähnlich RAL/HKS/Pantone)
  - Länderlayouts
  - Individuelle Bediendesigns
  - Zusätzliche grafische Elemente (Logos, Symbole etc.)
- Programmierung von Tastensonderfunktionen

#### KUNDENSPEZIFISCHE OPTIONEN

